



## SERVO-DRIVE flex

Käepidemevabade, integreeritavate  
külmikute elektriliseks avamiseks

[www.blum.com](http://www.blum.com)

 **blum**<sup>®</sup>

# Täielikult käepidemevaba köögidisain

Minimalistliku, käepidemevaba disainiga köökides saab nüüd ka integreeritud külmikud, sügavkülmikud ja nõudepesumasinad stiilselt ära peita mööbli esipaneelide taha. Elektriline avamisabisüsteem SERVO-DRIVE flex tagab hõlpsa avamise.

[www.blum.com/sdflex](http://www.blum.com/sdflex)

**blum**



GERMAN  
DESIGN  
AWARD  
SPECIAL  
2016

ICO 2  
NIC 0  
AWA 1  
RDS 6

INTERIOR  
INNOVATION

winner



## Sisukord

- 4 Paindlikud kasutusvõimalused
- 6 Mitmekülgsed kasutusvõimalused
- 8 Nutikad funktsioonid
- 10 Lihtne kokku panna ja paigaldada
- 12 SERVO-DRIVE'i üksiklahendused
- 14 Tellimis- ja planeerimisalane teave
- 26 Blum

# Paindlikud kasutusvõimalused

Avanemine vasakule või paremale, liug- või fikseeritud uks – sõltumata paigalduslahendusest saab SERVO-DRIVE flexi kasutada koos standardse integreeritava külmiku, kombikülmiku, sügavkülmiku ja nõudepesumasinaga.

 blum®









## Mitmekülgsed kasutusvõimalused

Elektrilise avamisabisüsteemiga SERVO-DRIVE flex saab teostada erinevaid paigalduslahendusi. Ajam sobib erinevateks lahendusteks.

 **blum**



Kombikülmiku igale uksele paigaldatakse eraldi SERVO-DRIVE flex ajam, et neid saaks avada sõltumatult.



Suured ja rasked ukсед, nt sügavkülmiku ukсед, avanevad kahe sünkroniseeritud ajami abil kindlalt ja ühel ajal.



Külmikutele saab lisavarustusega paigaldada juhtmevaba lüliti, et suurendada esipaneeli käivitusulatust. Ukse avamine on alati mugav, sõltumata sellest, millist esipaneeli osa vajutada.



Kui SERVO-DRIVE flexi kasutatakse integreeritud nõudepesumasinate puhul, paigaldatakse ajam paigaldussüvendi keskele.

# Nutikad funktsioonid

SERVO-DRIVE flex on hästi läbi mõeldud süsteem igapäevase köögikasutusega seotud vajaduste rahuldamiseks. Tänu nutikatele funktsioonidele saab käepidemevabu integreeritud seadmeid kasutada hõlpsalt ja mugavalt.

 blum®

## Nõjatumiskaitse

SERVO-DRIVE flex eristab lühiajalisi vajutusi pikaajalistest. Nõjatumiskaitse hoiab ära avamisabisüsteemi juhusliku käivitamise.



### Kohanduv süsteem

SERVO-DRIVE flex saab kohandada ukse omaduste järgi. See tähendab, et avanemisuulatatus on alati sama ja ust saab turvaliselt avada.



### Automaatne sulgemissüsteem

Kui uks ei avane täielikult pärast avamisabi-süsteemi käivitamist, tõmbab varras esipaneeli uuesti kinni. Siis ei jää uks juhuslikult lahti.



### Käivitusohutus

Pärast avanemist tõmbub varras ajami sisse. Köögikasutaja tööpiirkond jääb vabaks, sest avamisfunktsioon ei käivitu uuesti enne, kui esipaneelile vajutatakse.





## Lihtne kokku panna ja paigaldada

SERVO-DRIVE flexi paigaldamine käib lihtsalt ja mugavalt – vaid mõne toiminguga. Kui ajamile on tarvis hiljem ligi pääseda, saab paigaldussüvendi esikatte hõlpsalt lahti klõpsatada.

 **blum**



### Kinnitage paigaldusplaat

Alustuseks krüvige paigaldusplaat nii paigaldussüvendi vasakule kui ka paremale küljele.



### Klõpsake ajam oma kohale

Ajami saab klõpsata kas vasak- või parempoolsele paigaldusplaadile, sõltuvalt ukse käelisusest.



### Ühendage toiteallikas

Ühendage kaabliga SERVO-DRIVE flex-mehhanism toiteallikaga.



### Paigaldage esipaneel

Esipaneeli saab klõpsatada otse paigaldusplaatidele, varem paigaldatud kinnitite abil.



### Sünkroniseerige ajam

Kontrollkäidu ajal kohandab ajam ennast vastavalt paigalduslahendusele. Nüüd on SERVO-DRIVE flex kasutamiseks valmis.



➤ Vaadake paigaldusvideot [www.blum.com/sdflex\\_videos](http://www.blum.com/sdflex_videos)



# Muud SERVO-DRIVE'i üksiklahendused

Lisaks SERVO-DRIVE flexile on ennast tõestanud ja kergestikasutataval SERVO-DRIVE-süsteemil ka muid üksiklahendusi. Näiteks saab elektrilise süsteemiga varustada jäätmesahtleid või seinakappides olevaid üksiktöstesüsteeme.

[www.blum.com/singleapplications](http://www.blum.com/singleapplications)

 blum®







### **SERVO-DRIVE uno jäätmesahtlitele**

Kasutage puusa, põlve või jalalaba – piisab vaid hetkelisest vajutusest esipaneelile ning sahtel avaneb ise. SERVO-DRIVE uno jäätmesahtlitele on mugav tagantjärele paigaldatav lahendus, mida saab paika panna vaid mõne lihtsa toimingu abil.



### **SERVO-DRIVE uno AVENTOSele**

Kui elektrilise süsteemiga on vaja varustada vaid üks töstemehhanism, on seinakapi jaoks õige lahendus SERVO-DRIVE uno AVENTOSele. Üksiktöstemehhanisme saab tänu BLUMOTONile avada õrna puudutusega ning sulgeda vaikselt ja kergelt.

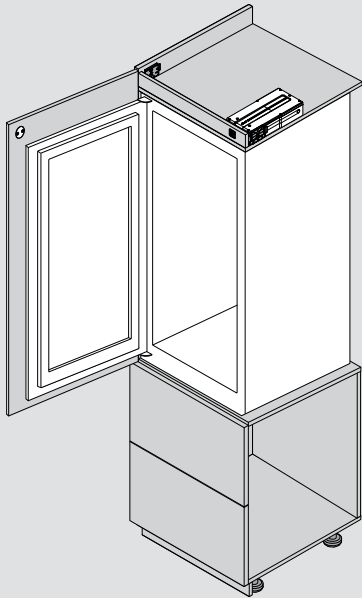


## SERVO-DRIVE flex



## Tellimisandmed

Külmik – nimikõrgus ≤ 1780 mm\*  
Sügavkülmik – nimikõrgus < 1780 mm



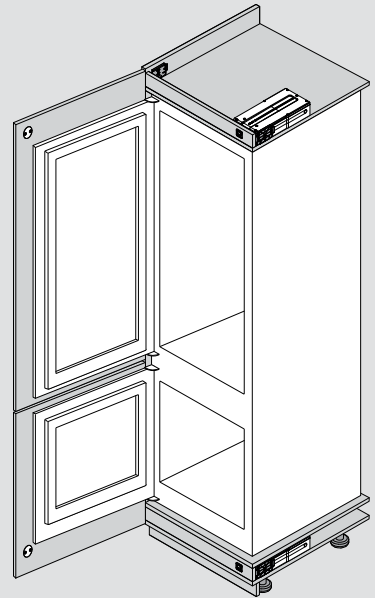
1 x SERVO-DRIVE flex komplekt

Sügavkülmik – nimikõrgus ≥ 1780 mm



2 x SERVO-DRIVE flex komplekt

Külmik-sügavkülmik



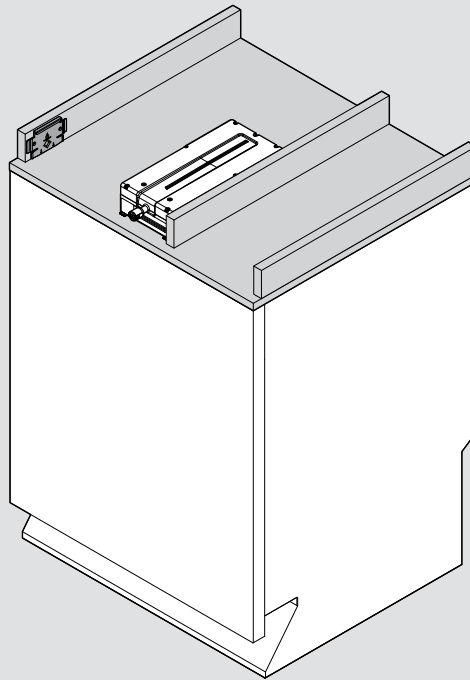
2 x SERVO-DRIVE flex komplekt

\* Külmikud koos tugevdatud magnetihendiga jävõimsama sulgumis jõuga võivad vajada teist mootorit. Soovitame toimimist kontrollida

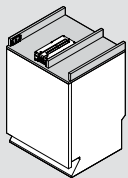
Tellimisandmed ühe mehhanismi puhul			
	SERVO-DRIVE flex komplekt	1x	Z10C500A
	Blumi 12 W trafo, pistikuga (vt tabel lk 16)	1x	Z10NA30(xy)F

Tellimisandmed kahe mehhanismi puhul			
	SERVO-DRIVE flex komplekt	2x	Z10C500A
	Blum 24 W trafo (kasutamiseks rohkem kui ühe mehhanismiga, vt tabel lk 16)	1x	Z10NE030x
	Juhe (vt tabel lk 16)		Z10M200x
	Trafo ümbris kinnitamiseks kapi alaküljele	1x	Z10NG000
	Alternatiiv: trafo ümbris seinakinnituseks	1x	Z10NG120
	Sünkroniseerimiskaabel 300 cm, R7035 helehall (ainult külmikutele kõrgusega 178 cm)		Z10K300A
	Ühendusklemmik (1x), kaabliotsa kattekork (2x)		Z10V100E.01
	Must jaotuskaabel, mõõtu lõikamata		Z10K300A
	Kaablihoodik		Z10K0009
	Soovitav külmik-sügavkülmiku puhul:		
	SERVO-DRIVE'i lüliti		21P5020
	Traadita vastuvõtja		Z10C5007

Nõudepesumasin



Tellimisandmed nõudepesumasina puhul



SERVO-DRIVE flex komplekti aiam	1 x	Z10C500A
Blumi 12 W trafo, pistikuga (vt tabel lk 16)	1 x	Z10NA30(xy)F
Lisapaigaldusplaat kasutamiseks nõudepesumasina puhul	1 x	Z10C5005

**NH** Süvendi kõrgus  
**BS** Esipaneeli paksus  
**SWD** Külgsipaneeli paksus

**APL-UK** Töötasapinna alumine serv  
**APÜ** Töötasapinna üleulatus

Võrgujuhe			
	Maad		
	Võrgujuhe, Euroopa	10 tk.	Z10M200E
	Võrgujuhe, CH	10 tk.	Z10M200C
	Võrgujuhe, US, CA	10 tk.	Z10M200U
	Võrgujuhe, JP	10 tk.	Z10M200J
	Võrgujuhe, BR	10 tk.	☎ Z10M200S.01
	Võrgujuhe, UK	10 tk.	Z10M200B
	Võrgujuhe, DK	10 tk.	Z10M200D
	Võrgujuhe, IL	10 tk.	Z10M200I
	Võrgujuhe, AU	10 tk.	Z10M200K
	Võrgujuhe CN	10 tk.	Z10M200N
	Võrgujuhe AR	10 tk.	Z10M200A
	Võrgujuhe IN	10 tk.	☎ Z10M200H
	Võrgujuhe CL	10 tk.	Z10M200L
	Võrgujuhe TW	10 tk.	Z10M200T
	Võrgujuhe ZA	10 tk.	Z10M200Z
	Võrgujuhe, Euroopa, pistikuta	10 tk.	Z10M200E.OS

Blumi trafo		
	24 W	
	Keelepaketid – paigaldus- ja kasutusjuhend	
	DE, EN, FR, IT, NL	Z10NE030A
	DA, EN, FI, NO, SV	Z10NE030B
	EL, EN, HR, SL, SR, TR	Z10NE030C
	EN, ES, FR, IT, PT	Z10NE030D
	CS, HU, SK, PL	Z10NE030E
	BG, ET, LT, LV, RO, RU	Z10NE030F
	EN, ES, FR, (US, CA)	Z10NE030G
	EN, ZH	Z10NE030H
Lubatud ainult üks Blumi trafo jaotuskaabli kohta!		

Blumi 12 W trafo, pistikuga				
	k.a juhe (1120 mm)			
	Võrguadapter (x)*			
	Keelepakett (y)			
	A	DE, EN, FR, IT, NL	E	CS, HU, PL, SK
	B	DA, EN, FI, NO, SV	F	BG, ET, LT, LV, RO, RU
	C	EL, EN, HR, SL, SR, TR	G	EN, ES, FR
	D	EN, ES, FR, IT, PT	H	EN, ZH
<b>Z10NA30(xy)F</b>				

\* Lubatud ainult ühe ajami jaoks!

Lisavarustus külmikute ja sügavkülmikute puhul, et suurendada käivitusulatust		
	SERVO-DRIVE'i lüliti	Z1P5020
	Traadita vastuvõtja	Z10C5007

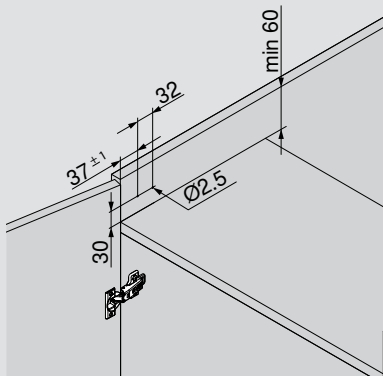


# Planeerimine ja paigaldamine külmikute sügavkülmikute puhul

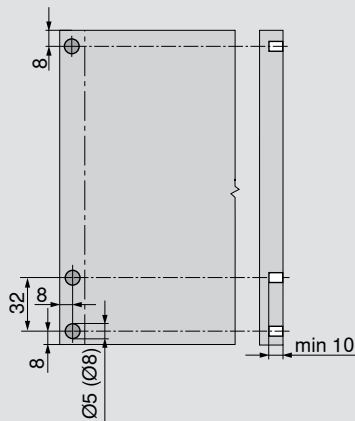
SERVO-DRIVE flex



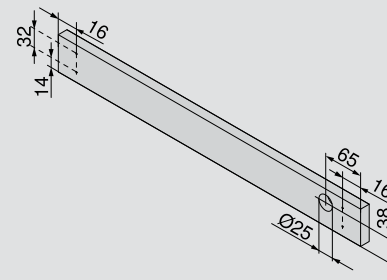
## Ettevalmistus/puurimine



Puuravad paigaldusplaadile

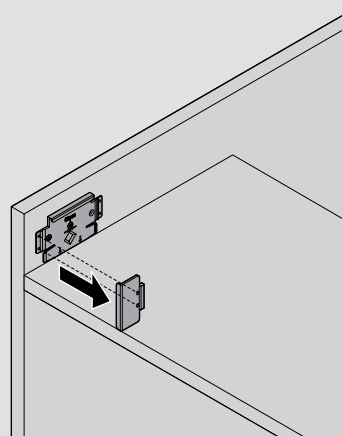
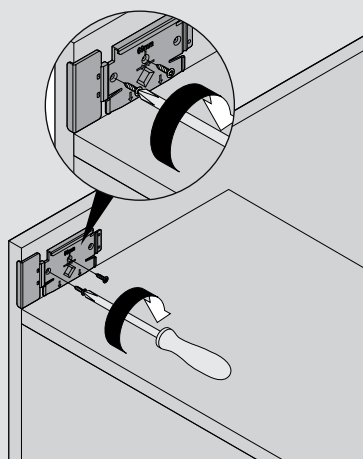
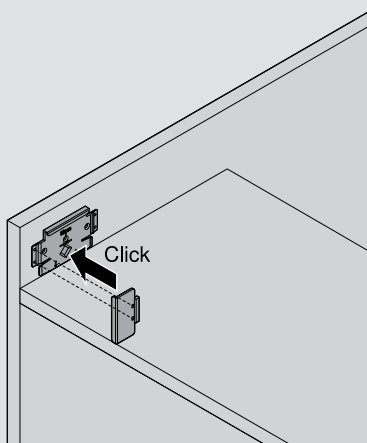


Puuravad esipaneelil distantspuhvri jaoks

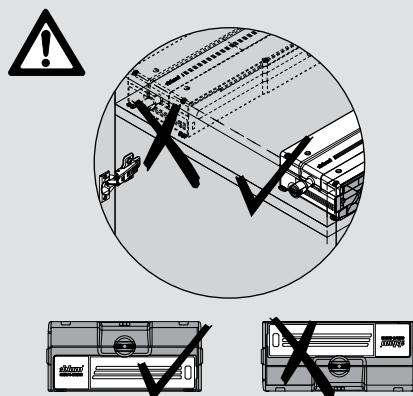
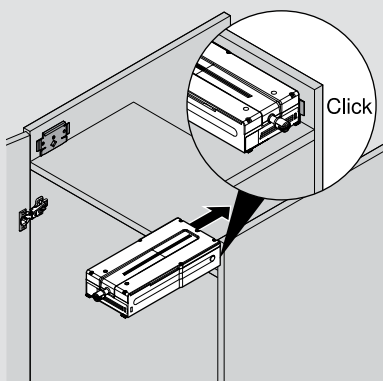


Puuravad esipaneelil

## Kokkupanek koostešablooni abil

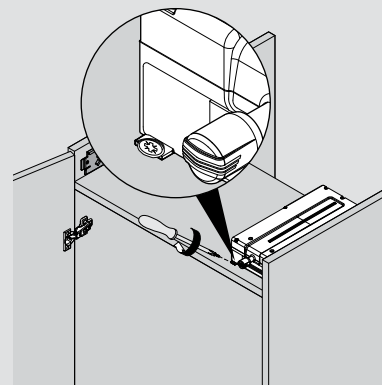


## Ajami paigaldus

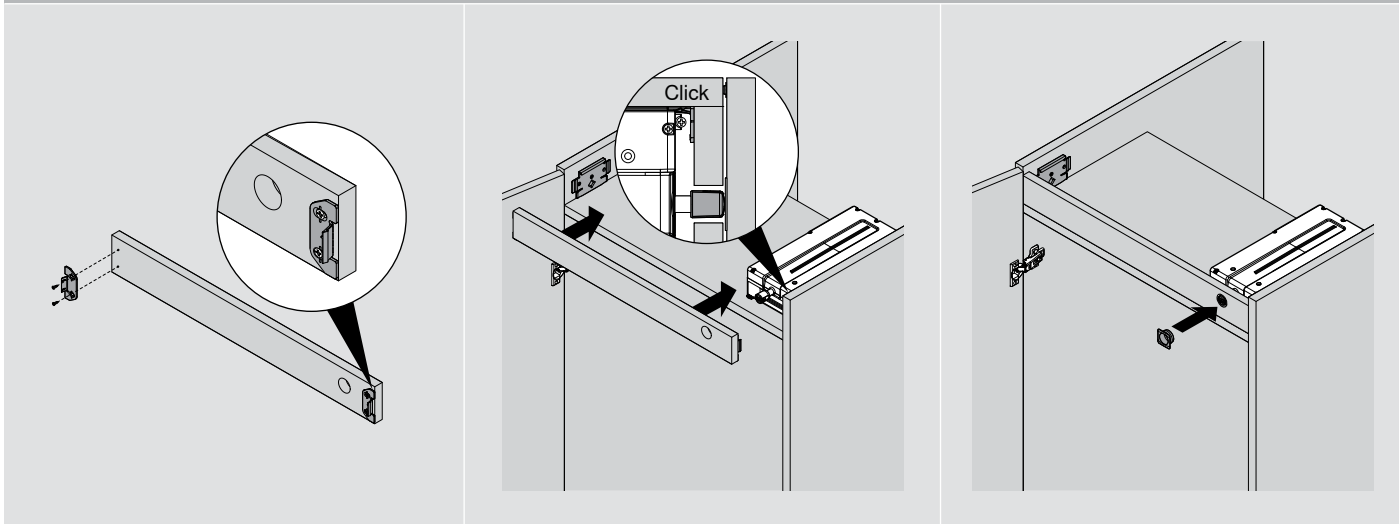


Tähelepanu!

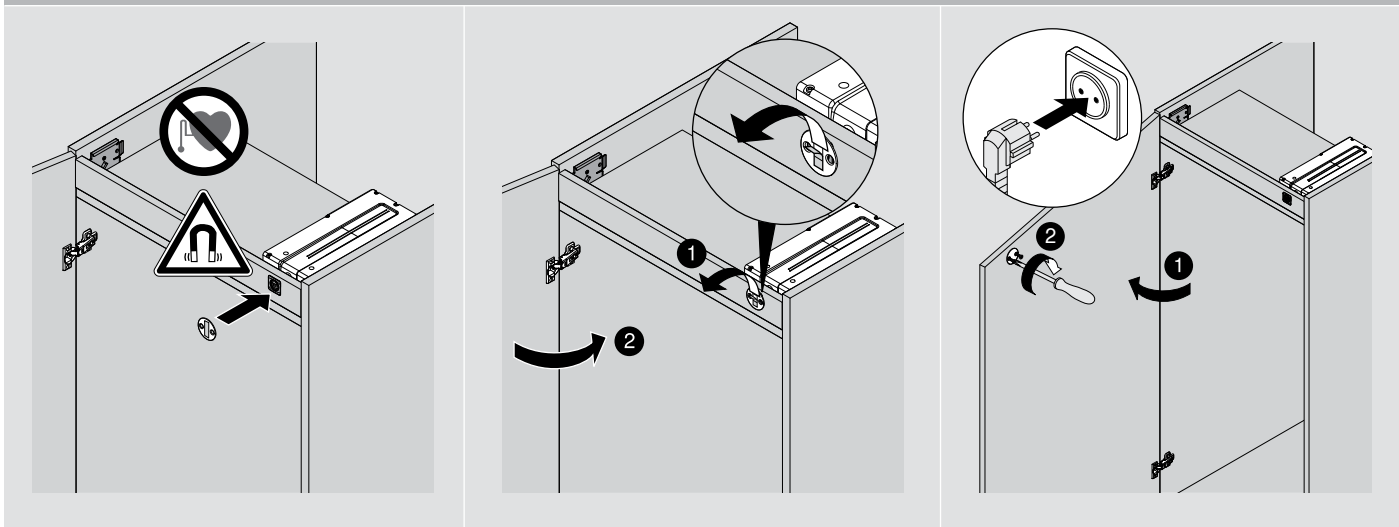
## Transpordilukk



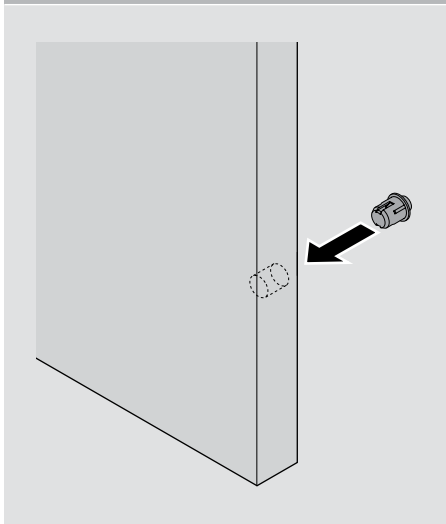
Esipaneeli paigaldus



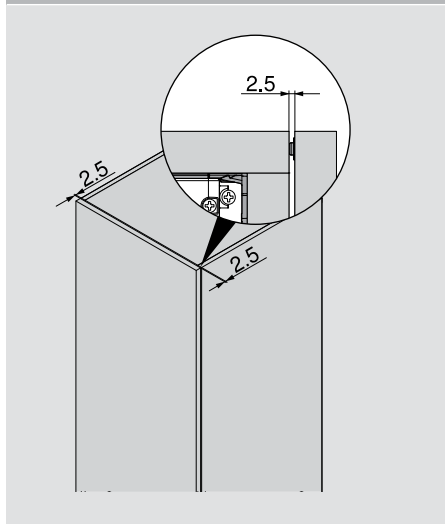
Haakeplaadi paigaldus



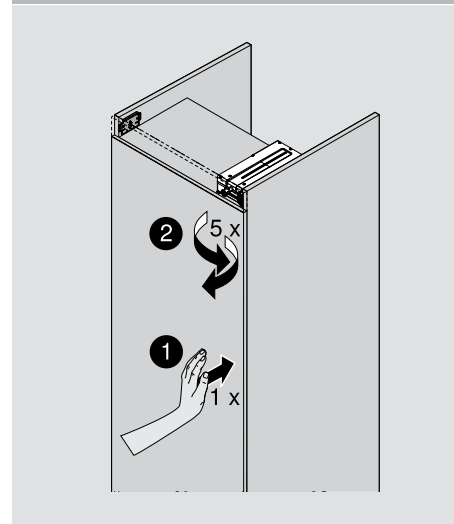
Puhvri paigaldus



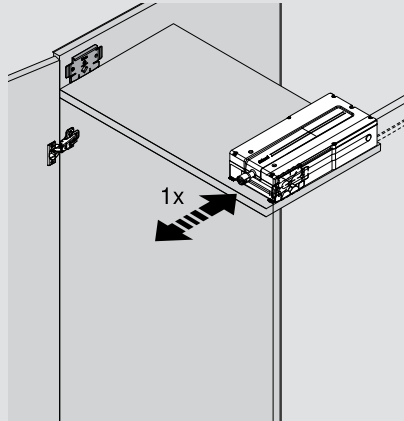
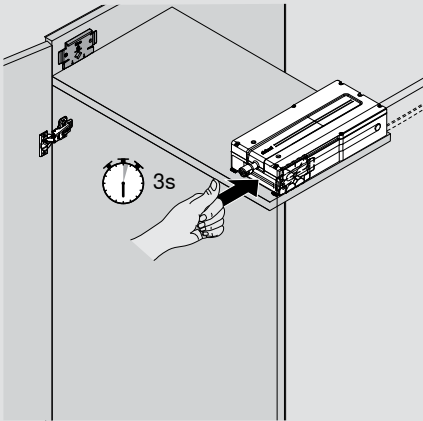
Esipaneelide vahelise pilu reguleerimine



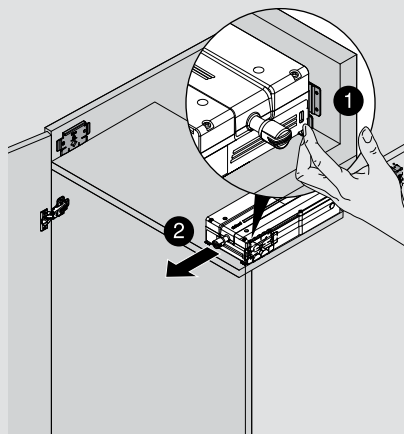
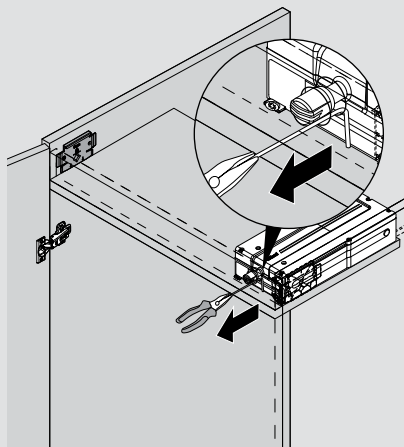
Kontrollkäit



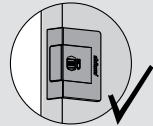
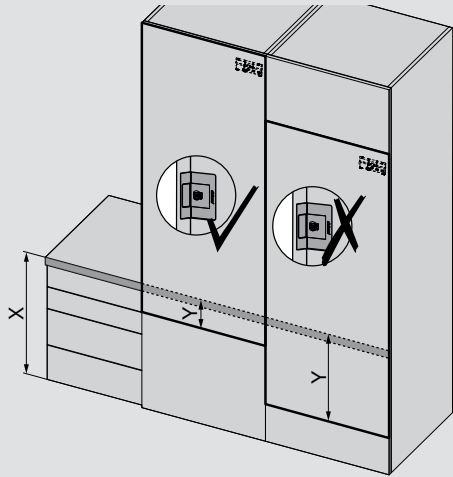
SERVO-DRIVE-mehhanismi lähtestamine



Eemaldamine



Soovitus kasutada traadita lüliti



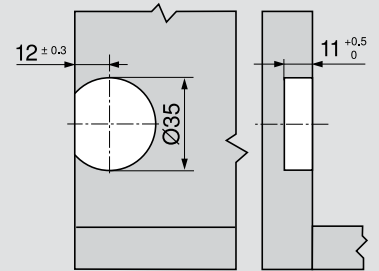
$y \leq 200 \text{ mm}$



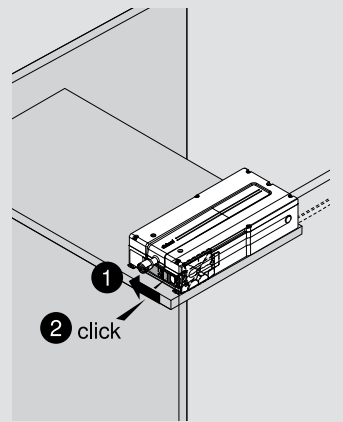
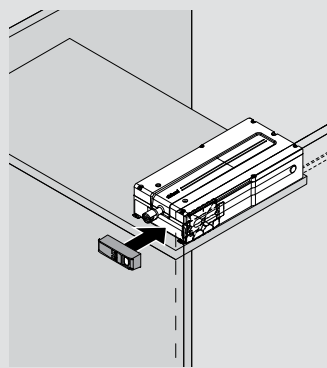
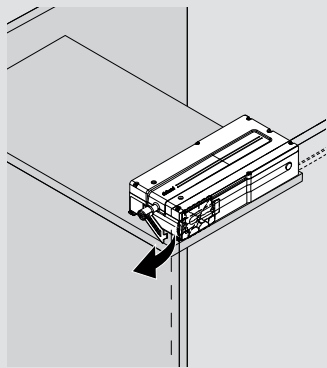
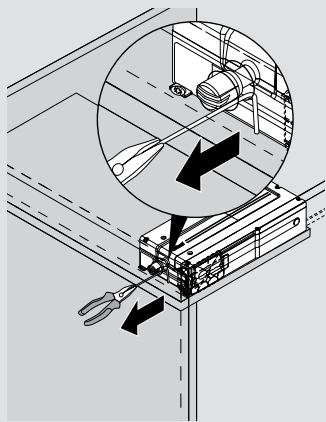
$y > 200 \text{ mm}$

$x =$  töötasapinna kõrgus

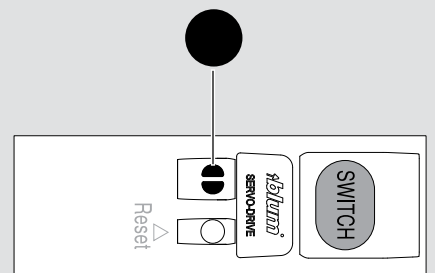
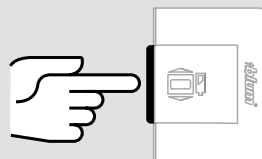
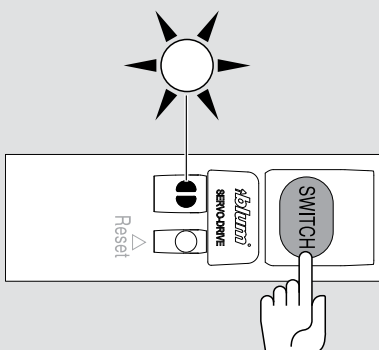
Traadita lüliti paigaldamine



Traadita vastuvõtja

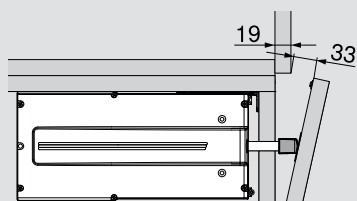
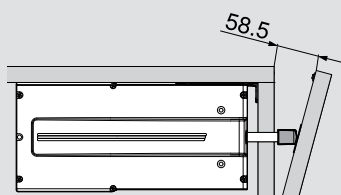


Traadita lüliti aktiveerimine





## Avanemisulatus – mõõtmed

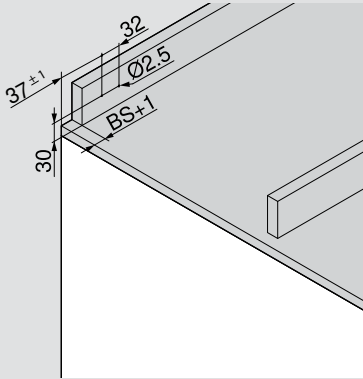


## Üldised märkused

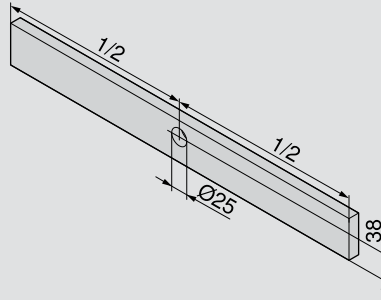


Kui seadme uks jääb pikemaks ajaks avatuks (näiteks ostude äraapanemisel), võib külmikus või sügavkülmikus ukse sulgemise järel tekkida alarõhk. Selle tagajärjel ei pruugi seadme ukse avamine mõne sekundi jooksul olla võimalik. Harilikult kaob see alarõhk veidi aja möödudes ja avamisfunktsioon muutub taas täiesti toimivaks.

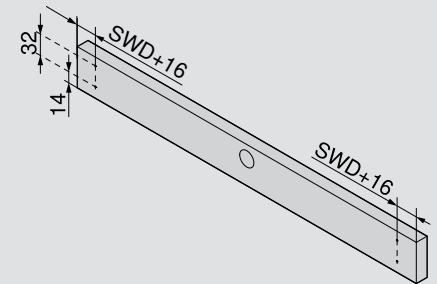
Ettevalmistus/puurimine



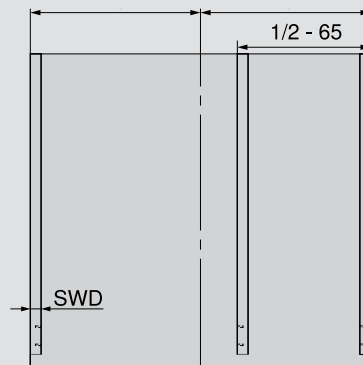
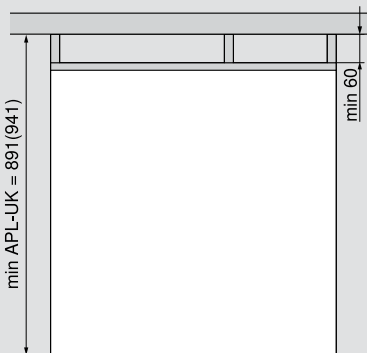
Puuravad paigaldusplaadile  
BS 16–19 mm



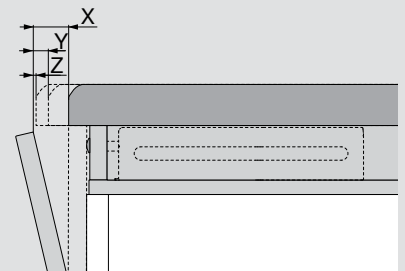
Puuravad esipaneelil



Ajami planeerimine

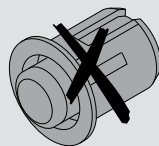


Avanemine arvestades töötasapinna üleulatust



X	30 mm	APÜ	0 mm
Y	10 mm	APÜ	20 mm
Z	0 mm	APÜ	30 mm

Esipaneeli paigaldus – ärge paigaldage distantspukveid

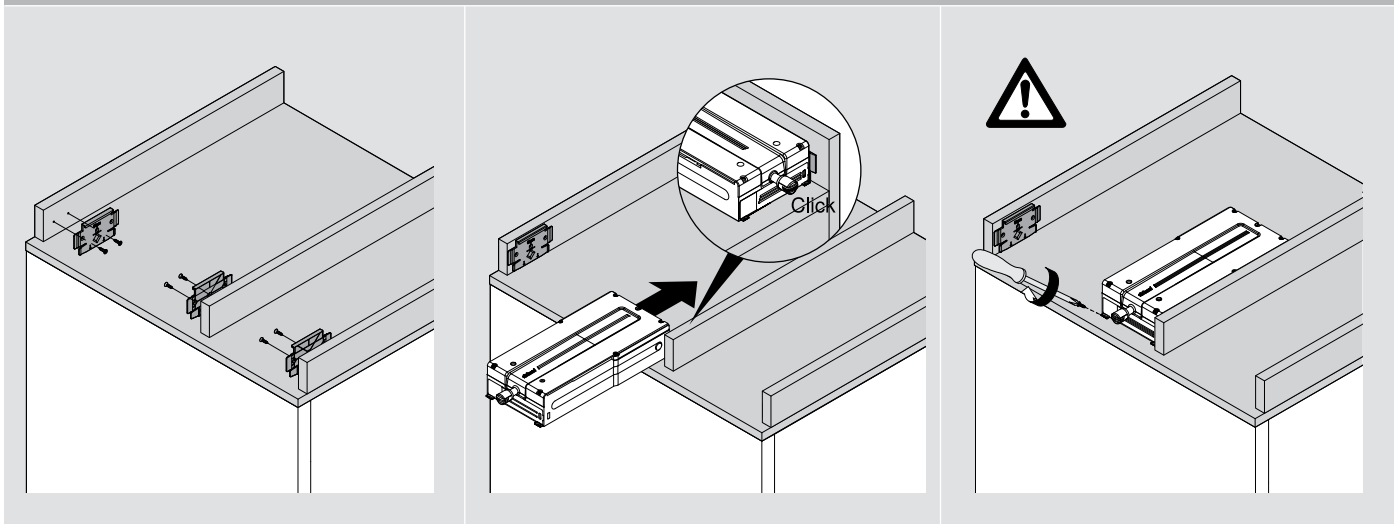


Nõudepesu masinale kus on SERVO-DRIVE fleks ei tohi kasutada distants pukse.

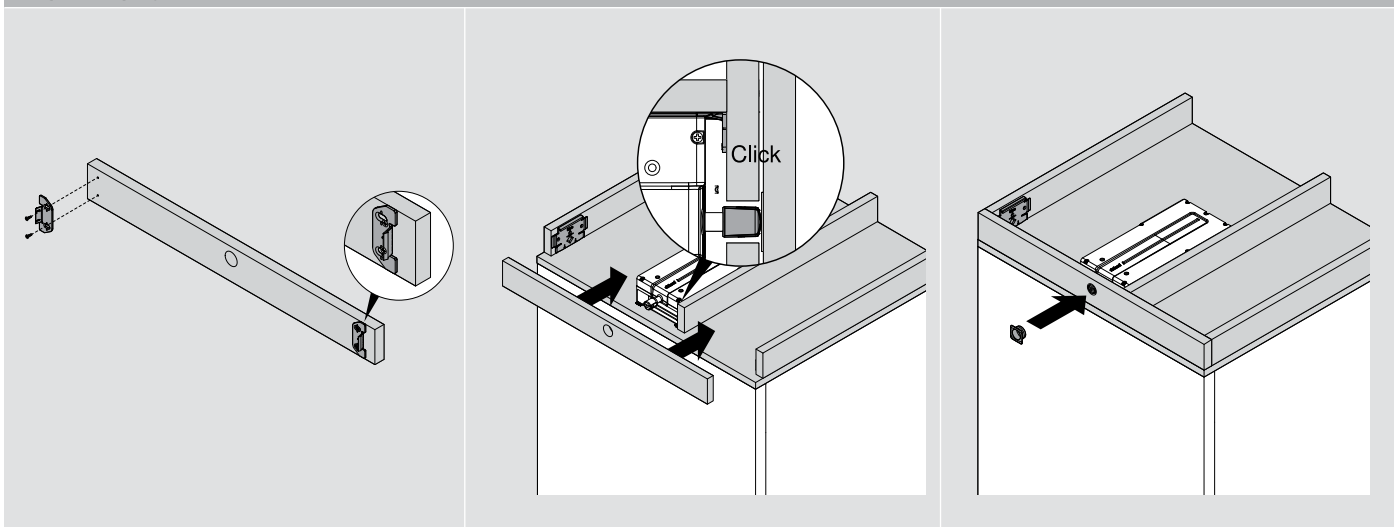
NH Süvendi kõrgus  
BS Esipaneeli paksus  
SWD Külpaneeli paksus

APL-UK Töötasapinna alumine serv  
APÜ Töötasapinna üleulatus

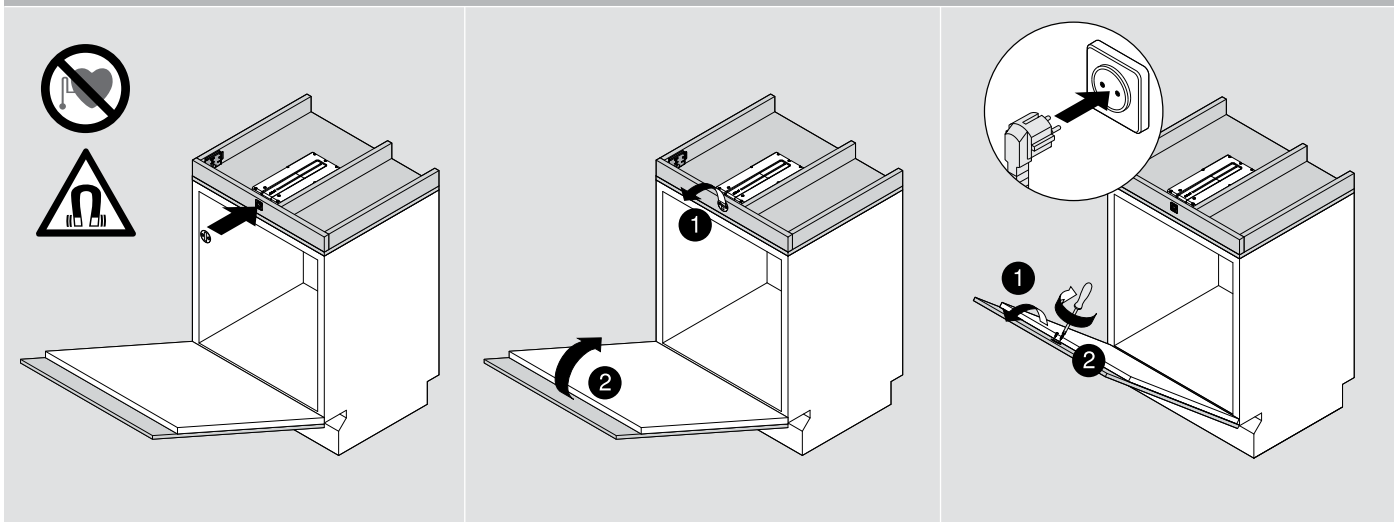
Ajami paigaldus



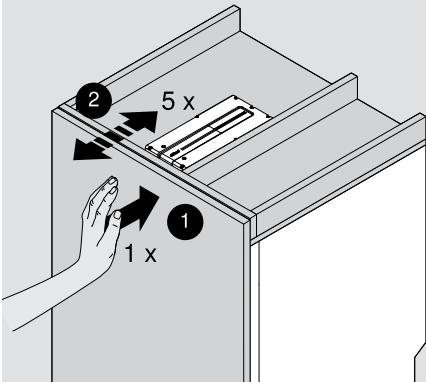
Esipaneeli paigaldus



Haakeplaadi paigaldus

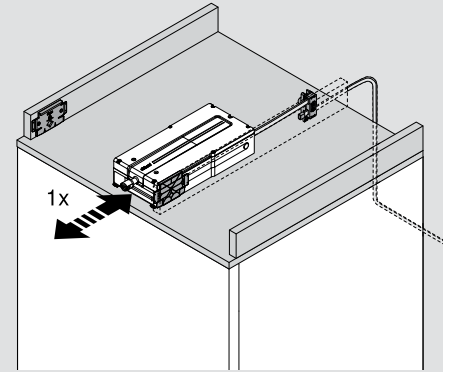
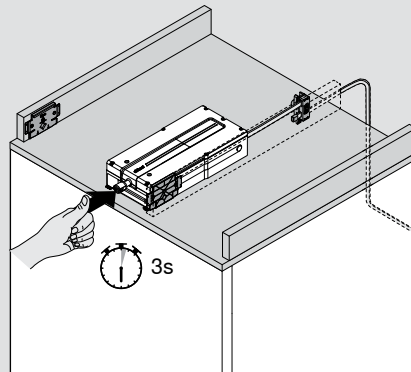


Kontrollkäit

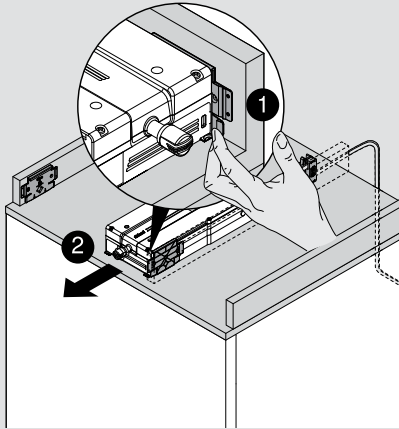
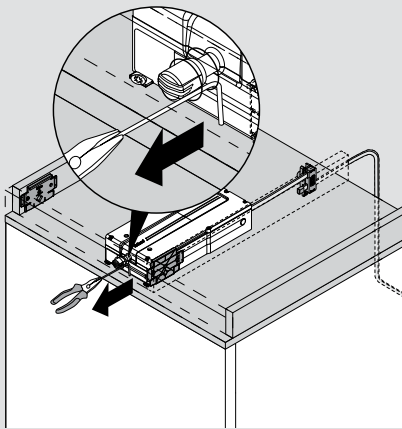


Esipaneeli peab sulgema manuaalselt.

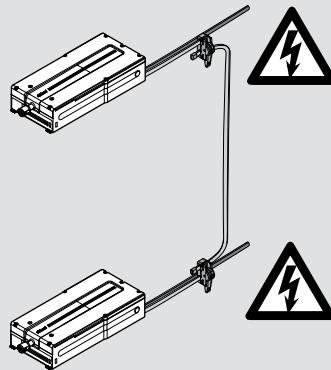
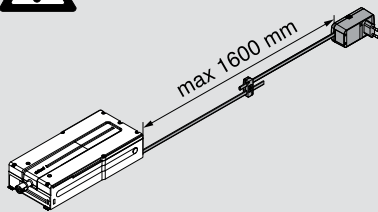
SERVO-DRIVE-mehhanismi lähtestamine



Eemaldamine

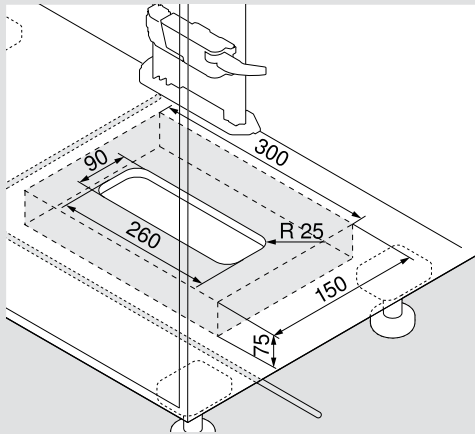


Teave juhtmestiku kohta

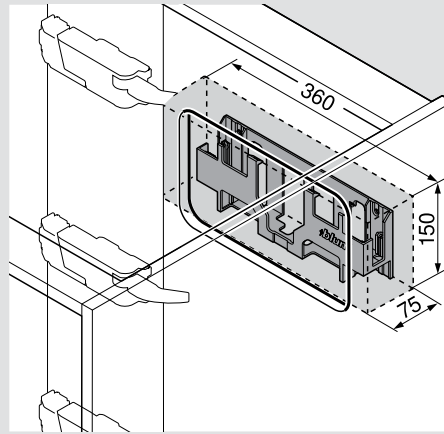


Must = toide  
 Helehall R7035 = andmevahetus  
 (sünkroniseerimiskaabel)

## Ruumitarve + ohutusvahemaad trafo ümbrise



Põhjakinntus

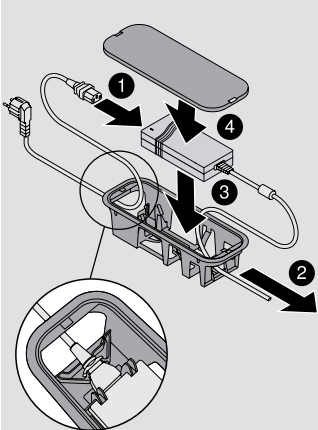


Seinakinnitus

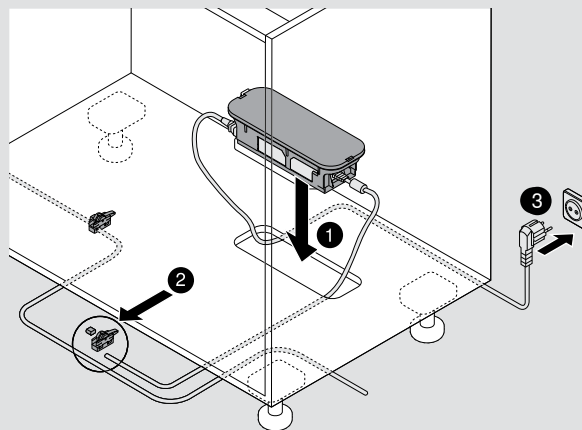
### Märkus:

Vajalik on 30 mm kaugus allärest (põhjakinntuse puhul) ja/või esiservast (seinakinntuse puhul), samuti trafo ümbrise külgedest kõrvalolevate esemete suhtes – see on vajalik õhuringluse tagamiseks, sest vastasel korral võib Blumi trafo üle kuumeneda.

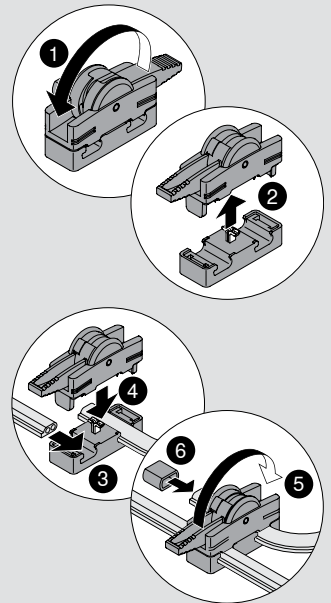
## Trafo ümbris põhjakinnituseks



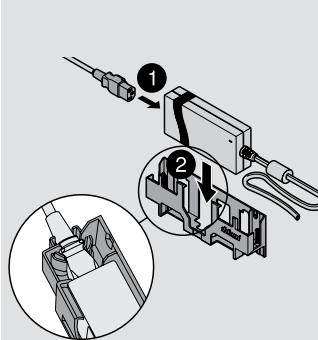
Mahajooksutõke



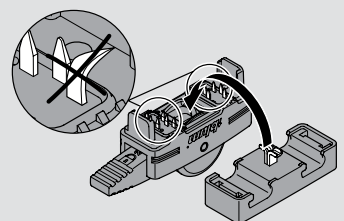
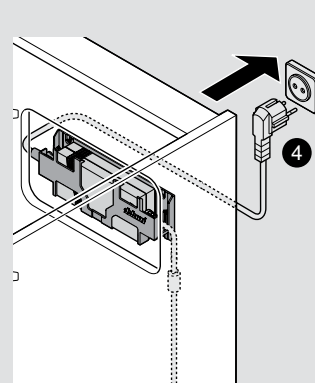
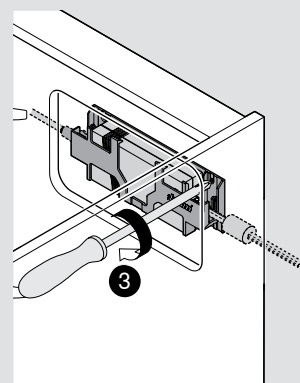
## Ühendusklemmiku paigaldus



## Trafo ümbris seinakinnituseks



Mahajooksutõke



Ärge vigastage läbistustervikke!



# Ettevõtte Blum

Ettevõtte asutas 60 aastat tagasi Julius Blum ja tänaseks on tegemist rahvusvaheliselt tegutseva pereettevõttega. Ettevõtte strateegilised tegevusalad hõlmavad tõste-, hinge- ja sahtlisüsteeme. Meie tootearendus keskendub täiuslikule liikumisele.

[www.blum.com](http://www.blum.com)

 **blum**





### Blum Austrias ja mujal maailmas

Blumil on Austrias, Vorarlbergis seitse tehast ning tootmisettevõtteid Poolas, Ameerika Ühendriikides ja Brasiilias, lisaks 29 tütarettevõtet/esindust. Ettevõtte tarnib oma tooteid enam kui 120 turule. Blumi kontsernis on 7300 töötajat, kellest 5500 töötavad Vorarlbergis.



### Ülemaailmne kliendirahulolu

“Tootjad, edasimüüjad, paigaldajad ja köögikasutajad peaksid kõik samaväärselt nautima Blumi toodete pakutavaid hüvesid” – selline on Blum ülemaailmse kliendirahulolu põhimõte.



### Innovatsioon

Klientidele innovaatiliste furnituurilahenduste pakkumiseks ja ettevõtte pikaajalise edu tagamiseks peame pidevalt investeerima uurimis- ja arendustegevusse, tehastesse ja rajatistesse ning personali koolitamisega. Blum omab enam kui 2600 patenti üle maailma, olles üks Austria kõige innovaatilisematest ettevõtetest.



### Kvaliteet

Blumis ei piirdu terviklik kvaliteedisüsteem ainult toodetega. Samadele kvaliteedinõuetele peavad vastama ka meie teenused ning koostöö klientide ja partneritega.



### Keskkond

“Me usume Blumis, et mida enam on meie tavad keskkonda säästvad seda pikaajalisemalt see soodustab majandus tegevust. Kaupade kestvus on vaid üks oluline aspekt paljudest. Oluliste meetmete hulka kuuluvad ka keskkonnasõbralike protsesside kasutamine, materjalide intelligentne kasutamine ja mõistlik energiajuhtimine.



### DYNAMIC SPACE

Praktilise köögi oluliste omaduste hulka kuuluvad hea töövoog, hoiuruumi optimaalne kasutamine ja kõrge liikumiskvaliteet. Oma praktiliste köökide ideedega tagab Blum mööbli sisemuse funktsionaalsuse, mugavuse ja ergonoomilisuse.





Hahle Eesti OÜ  
Laki 11C  
12915 Tallinn  
Estonia  
Tel.: +372 6729030  
Fax: +372 6775856  
E-mail: [hahle.eesti@hahle.com](mailto:hahle.eesti@hahle.com)  
[www.hahle.ee](http://www.hahle.ee)

Julius Blum GmbH  
Beschlägefabrik  
6973 Höchst, Austria  
Tel.: +43 5578 705-0  
Fax: +43 5578 705-44  
E-mail: [info@blum.com](mailto:info@blum.com)  
[www.blum.com](http://www.blum.com)

